

AUX

SÉRIE C

AJAN / AFEB / AMAR



MODE CONFORT

Grâce à plus de 3 000 micro-ouvertures, l'appareil diffuse un flux d'air doux et homogène, évitant les courants d'air désagréables pour un confort absolu. Idéal pendant le sommeil.

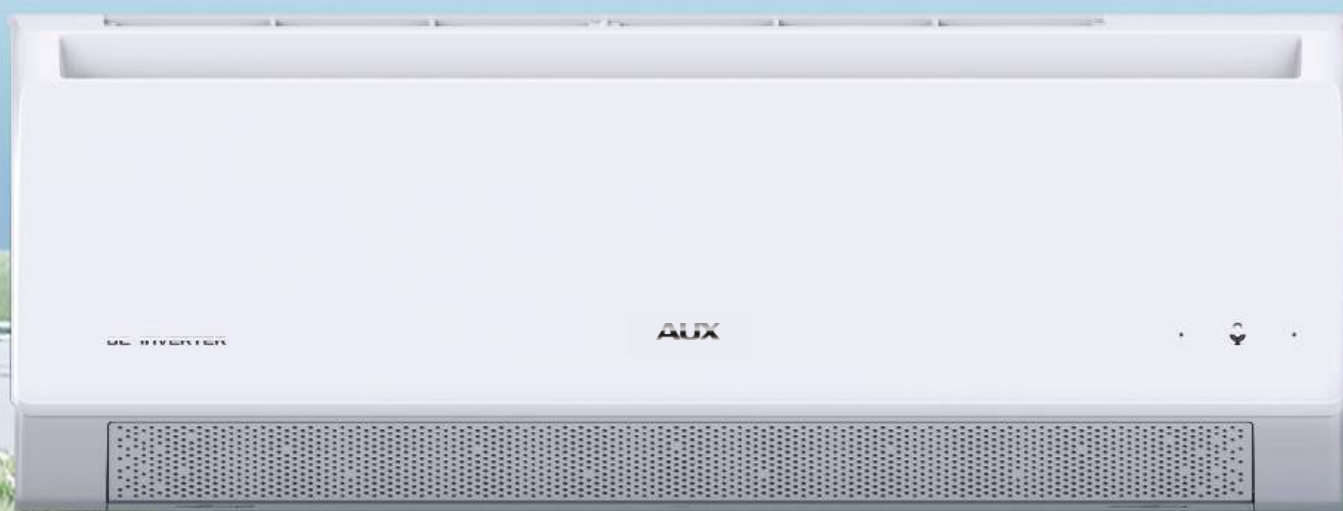
Micro-bouches de soufflage : 1 729 (09 K) 1 935 (12 K) 2 921 (18 K)
Sauf AJAN36 K/AMAR 24 K



• N° DE BREVET : 202121995992.8/ 202322368367.6

ÉCONOMIE D'ÉNERGIE - MODE ECO

Réglage de la fréquence en fonction de la différence de température en mode refroidissement, économisant l'énergie électrique.



CONTRÔLE VOCAL

Il est facile de commander le climatiseur de l'autre côté de la pièce à l'aide de votre voix et de commandes simples.

Aucune télécommande ni application n'est requise.

*La commande vocale n'est disponible qu'en anglais.



I'm here

Hey, Lisa

*Non-disponible pour le modèle AJAN (SEER 20)

CONTRÔLE À DISTANCE WI-FI

Utilisez facilement l'application de n'importe où pour régler la température et retrouver un environnement frais à votre retour à la maison.



INSTALLATION FACILE

Avec un guide d'installation, un support de plaque et un niveau intégré, l'installation peut être effectuée par un seul technicien au lieu de deux, réduisant ainsi les coûts de main-d'œuvre.

*La photo est à titre de référence seulement. Le produit réel prévaudra.



4) Support de Plaque
Offre plus d'espace pour les opérations

3) Partie Inférieure Amovible

Accès facile aux raccords de tuyaux
*SAUF: AJAN 36K / AMAR 24K



1) Schéma de Guide d'Installation
Localiser rapidement la position d'installation



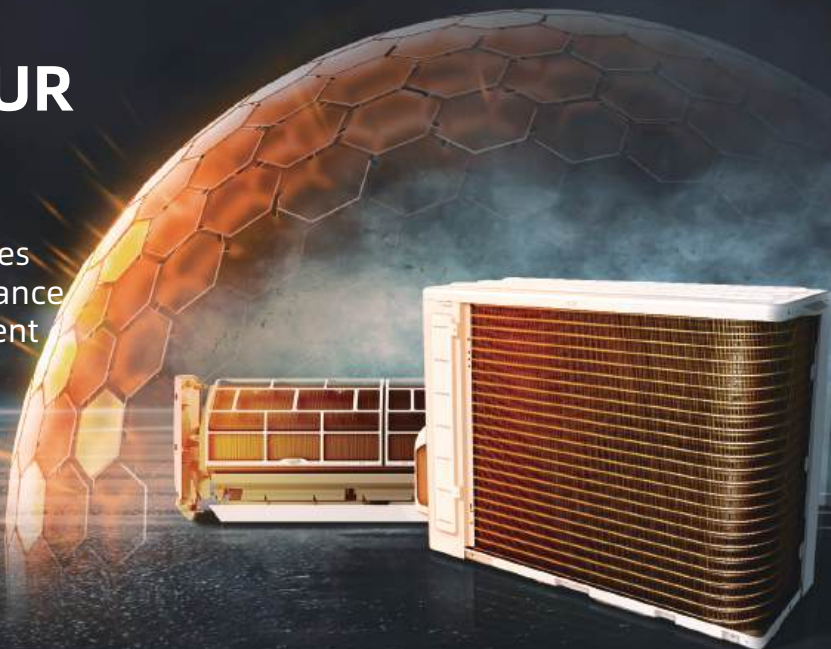
2) Plaque d'Installation
Facile à installer avec un niveau intégré supplémentaire

Niveau intégré

REVÊTEMENT SUPÉRIEUR *GOLDEN FIN*

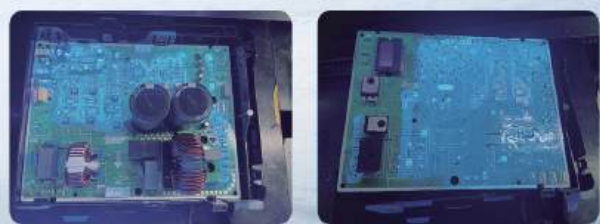
Les unités intérieures et extérieures sont dotées d'ailettes dorées, offrant une meilleure résistance à la corrosion et à l'oxydation comparativement aux modèles conventionnels à ailettes bleues.

Elles empêchent également la multiplication des bactéries et sont capables d'améliorer l'efficacité thermique.



TRIPLE PROTECTION DE LA PLAQUETTE DE CONTRÔLE EXTÉRIEURE (PCB)

Le revêtement adhésif UV aide à réduire la corrosion, ce qui diminue le taux de défaillance et les besoins d'entretien du climatiseur.



Le placement vertical empêche le dépôt ou la déformation, réduisant ainsi le taux de dommages.



BAC À CONDENSAT CHAUFFÉ

Un chauffage intégré dans le bac à condensat s'active automatiquement à basse température afin de réduire la formation de givre et d'optimiser l'efficacité de l'unité.



Unité Intérieure CA



Unité Extérieure



Télécommande



(Seulement SEER25-24 K/SEER20-36 K)



SPÉCIFICATIONS

- Micro-Bouche de Soufflage (N'existe pas pour SEER20 36 K)
- Vent 4D
- Fonction Wi-fi
- Nettoyage Automatique
- Entretien Facile
- Chauffage du Bac de Base
- Installation Facile
- ECO

MODÈLE AJAN								
Modèle		AJAN09HP115V1C	AJAN09HP230V1C	AJAN12HP115V1C	AJAN12HP230V1C	AJAN18HP230V1C	AJAN24HP230V1C	AJAN36HP230V2C
Unité intérieure		AJAN09HP115V1CH	AJAN09HP230V1CH	AJAN12HP115V1CH	AJAN12HP230V1CH	AJAN18HP230V1CH	AJAN24HP230V1CH	AJAN36HP230V2CH
Unité extérieure		AJAN09HP115V1CO	AJAN09HP230V1CO	AJAN12HP115V1CO	AJAN12HP230V1CO	AJAN18HP230V1CO	AJAN24HP230V1CO	AJAN36HP230V2CO
Numéro de Référence Certifié AHRI		-	-	214290026	214290031	214290028	214290029	215876499

Refroidissement									
Capacité	Nominale	Btu/h	9100	9100	12000	12000	18000	24000	33600
Plage de Capacité	Min~Max	Btu/h	1700~12000	1700~12600	1700~13300	1700~13300	2900~20000	4300~25200	7500~35500
Puissance d'entrée	Nominale	W	800	758	1250	1212	1638	2020	3320
Déshumidification		kg/h [livre/h]	0.7 [1.5]	0.7 [1.5]	1 [2.2]	1 [2.2]	1.6 [3.5]	2.6 [5.7]	3.6 [7.9]

Chauffage									
Capacité à 47 °F [8,3 °C]	Nominale	Btu/h	9500	10000	12300	12300	19100	24000	34000
Plage de Capacité	Min~Max	Btu/h	1700~14000	1700~14000	1700~15000	1700~15000	4400~22600	5300~27300	8300~42000

Efficacité									
SEER2		Btu/h/W	20	22	20	21	20	20	20
HSPF2(IV)		Btu/h/W	8.5	9.2	8.5	8.8	9	9	8.5
HSPF2(V)		Btu/h/W	7	7	7	7	6.4	8	7.5
EER2		Btu/h/W	11.4	12	9.6	9.9	11	11.9	10.1
COP		W/W	3.48	3.7	3.43	3.5	3.3	3.4	3.3

Unité intérieure									
Débit d'air (SH/H/M/L/Q)	m3/h [CFM]		603/535/479/433/305 [355/315/282/255/180]	603/535/479/433/305 [355/315/282/255/180]	645/560/513/463/328 [380/330/302/273/193]	645/560/513/463/328 [380/330/302/273/193]	951/842/742/642/428 [560/496/437/378/252]	1248/1107/975/844/562 [735/652/574/497/331]	1597/1415/1260/1080 [940/833/742/636]
Poids	Net	kg [livre]	8 [17.7]	8 [17.7]	8.5 [18.8]	8.5 [18.8]	11 [24.2]	14 [30.9]	16 [35.3]
Dimension L*H*P	Net	mm [po]	774*301*200 [30.5*11.8*7.9]	774*301*200 [30.5*11.8*7.9]	834*301*200 [32.8*11.8*7.9]	834*301*200 [32.8*11.8*7.9]	1002*319*223 [39.4*12.6*8.8]	1145*335*230 [45.1*13.2*9.0]	1250*359*253 [49.2*14.1*9.9]
	Emballage	mm [po]	831*371*282 [32.7*14.6*11.1]	831*371*282 [32.7*14.6*11.1]	891*371*282 [35.1*14.6*11.1]	891*371*282 [35.1*14.6*11.1]	1070*385*312 [42.1*15.2*12.3]	1210*400*327 [47.6*15.7*12.9]	1340*445*355 [52.7*17.5*14.0]
Niveau de Pression Acoustique		dB (A)	41/36/34/31/26	41/36/34/31/26	43/40/36/33/27	43/40/36/33/27	49/46/42/37/29	50/48/44/39/33	51/48/44/39/34

Unité extérieure									
Poids	Net	kg [livre]	23.5 [51.8]	25 [55.1]	23.5 [51.8]	25 [55.1]	30 [66.1]	44 [97]	48 [105.8]
Dimension L*H*P	Net	mm [po]	714*538*277 [28.1*21.2*10.9]	714*538*277 [28.1*21.2*10.9]	714*538*277 [28.1*21.2*10.9]	714*538*277 [28.1*21.2*10.9]	788*557*303 [31.0*21.9*11.9]	896*700*340 [35.3*27.6*13.4]	896*700*340 [35.3*27.6*13.4]
	Emballage	mm [po]	825*595*345 [32.5*23.4*13.6]	825*595*345 [32.5*23.4*13.6]	825*595*345 [32.5*23.4*13.6]	825*595*345 [32.5*23.4*13.6]	903*615*382 [35.6*24.2*15.0]	1015*762*425 [40.0*30.0*16.7]	1015*762*425 [40.0*30.0*16.7]
Niveau de Pression Acoustique	Nominale	dB (A)	51	51	52	52	53	58	59

Tuyauterie									
Diamètre	Liquide (D.Ex.)	mm [po]	6.35 [1/4]	6.35 [1/4]	6.35 [1/4]	6.35 [1/4]	6.35 [1/4]	6.35 [1/4]	6.35 [1/4]
	Gaz (Ex)	mm [po]	9.52 [3/8]	9.52 [3/8]	9.52 [3/8]	9.52 [3/8]	12.7 [1/2]	15.88 [5/8]	15.88 [5/8]
Longueur Max.		m [pi]	20 [65]	20 [65]	20 [65]	20 [65]	30 [100]	30 [100]	30 [100]
Longueur Min.		m [pi]	2.74 [9]	2.74 [9]	2.74 [9]	2.74 [9]	2.74 [9]	2.74 [9]	2.74 [9]
Hauteur Max.		m [pi]	15 [50]	15 [50]	15 [50]	15 [50]	20 [65]	20 [65]	20 [65]

Électrique									
Extérieur-Intérieur	V,ph,Hz		115,1,60	208/230,1,60	115,1,60	208/230,1,60	208/230,1,60	208/230,1,60	208/230,1,60
MCA	A		15	10	15	10	15	15	20
MOCP	A		25	15	25	15	20	25	35

Réfrigérant									
Type			R32	R32	R32	R32	R32	R32	R32
Charge		g [oz]	850 [30]	600 [21.1]	850 [30]	600 [21.1]	980 [34.6]	1250 [44.1]	2050 [72.3]

Plage de Température de Fonctionnement Garantie									
Refroidissement	°C [°F]		-15~52 [5~125]	-15~52 [5~125]	-15~52 [5~125]	-15~52 [5~125]	-15~52 [5~125]	-15~52 [5~125]	-15~52 [5~125]
Chauffage	°C [°F]		-30~24 [-22~75]	-30~24 [-22~75]	-30~24 [-22~75]	-30~24 [-22~75]	-30~24 [-22~75]	-30~24 [-22~75]	-30~24 [-22~75]

*Pour garantir la durée de vie, il est recommandé que la température minimale de fonctionnement soit de -25°C

※ Capacité de chauffage à -20 °C (MAX, Btu/h)
115V-5800(09K) 6100(12K)
208/230V-5800(09K) 6100(12K) 10000(18K) 12000(24K) 17000(36K)

Remarques :
1.Toutes les spécifications sont soumises à modification par le fabricant sans préavis
2.Toutes les unités sont testées et respectent la norme ISO 5151
3.Les niveaux de pression sonore sont mesurés dans une chambre anéchoïque. En cours de fonctionnement réel, le niveau de pression sonore sera plus élevé en raison des conditions de spécification de la pièce
4.Les données proviennent du laboratoire AUX, 08/03/24. Les données peuvent changer en fonction des conditions d'essai. AUX se réserve le droit d'expliquer les données.



Unité Intérieure



Unité Extérieure



Télécommande



Micro-Bouche de Soufflage



Vent 4D



Contrôle Vocal



Nettoyage Automatique



Fonction Wi-Fi



Panneau à Grand Débit d'Air



Installation Facile



ECO

SPÉCIFICATIONS

MODÈLE AFEB

Modèle	AFEB09HP115V1C	AFEB09HP230V1C	AFEB12HP115V1C	AFEB12HP230V1C	AFEB18HP230V2C	AFEB24HP230V1C
Unité intérieure	AFEB09HP115V1CH	AFEB09HP230V1CH	AFEB12HP115V1CH	AFEB12HP230V1CH	AFEB18HP230V2CH	AFEB24HP230V1CH
Unité extérieure	AFEB09HP115V1CO	AFEB09HP230V1CO	AFEB12HP115V1CO	AFEB12HP230V1CO	AFEB18HP230V2CO	AFEB24HP230V1CO
Numéro de Référence Certifié AHRI	-	-	214290019	214290020	214311531	214290023

Refroidissement

Capacité	Nominale	Btu/h	9100	9100	12000	12000	18000	23000
Plage de Capacité	Min~Max	Btu/h	1700~12000	1700~12600	1700~13300	1700~13300	2900~20000	4300~28000
Puissance d'entrée	Nominale	W	700	700	1050	1016	1565	1910
Déshumidification		kg/h [livre/h]	0.7 [1.5]	0.7 [1.5]	1 [2.2]	1 [2.2]	1.6 [3.5]	2.6 [5.7]

Chauffage

Capacité à 47°F [8.3°C]	Nominale	Btu/h	9700	10000	12300	12300	18000	24000
Plage de Capacité	Min~Max	Btu/h	1700~15000	1700~15000	1700~15500	1700~15500	4400~22600	5300~30000

Efficacité

SEER2	Btu/h/W	22	23	22	22	21.5	22
HSPF2(IV)	Btu/h/W	9.5	9.5	9.5	9.5	9.5	10
HSPF2(V)	Btu/h/W	7.5	7.5	7.5	7.5	7.5	8
EER2	Btu/h/W	13	13	11.4	11.8	11.5	12
COP	W/W	3.79	3.79	3.85	3.7	3.7	3.5

Unité intérieure

Débit d'air (SH/H/M/L/Q)	m3/h [CFM]	603/535/479/433/305	603/535/479/433/305	645/560/513/463/328	645/560/513/463/328	951/842/742/642/428	1248/1107/975/844/562	
		[355/315/282/255/180]	[355/315/282/255/180]	[380/330/302/273/193]	[380/330/302/273/193]	[560/496/437/378/252]	[735/652/574/497/331]	
Poids	Net	kg [livre]	8 [17.7]	8 [17.7]	8.5 [18.8]	8.5 [18.8]	11.5 [25.3]	14 [30.9]
		mm [po]	774*301*214 [30.5*11.8*8.4]	774*301*214 [30.5*11.8*8.4]	834*303*214 [32.8*11.9*8.4]	834*303*214 [32.8*11.9*8.4]	1002*322*237 [39.4*12.7*9.3]	1145*337*245 [45.1*13.3*9.6]
Dimension L*H*P	Emballage	mm [po]	835*371*300 [32.9*14.6*11.8]	835*371*300 [32.9*14.6*11.8]	895*371*300 [35.2*14.6*11.8]	895*371*300 [35.2*14.6*11.8]	1068*392*327 [42.0*15.4*12.9]	1207*403*342 [47.5*15.9*13.5]
		Niveau de Pression Acoustique	dB (A)	41/36/34/31/26	41/36/34/31/26	43/40/36/33/27	43/40/36/33/27	49/45/41/37/29

Unité extérieure

Poids	Net	kg [livre]	25.5 [56.2]	27 [59.5]	25.5 [56.2]	27 [59.5]	30 [66.1]	45 [99.2]
		mm [po]	714*538*277 [28.1*21.2*10.9]	714*538*277 [28.1*21.2*10.9]	714*538*277 [28.1*21.2*10.9]	714*538*277 [28.1*21.2*10.9]	788*557*303 [31.0*21.9*11.9]	896*700*340 [35.3*27.6*13.4]
Dimension L*H*P	Emballage	mm [po]	825*595*345 [32.5*23.4*13.6]	825*595*345 [32.5*23.4*13.6]	825*595*345 [32.5*23.4*13.6]	825*595*345 [32.5*23.4*13.6]	903*615*382 [35.6*24.2*15.0]	1015*762*425 [40.0*30.0*16.7]
		Niveau de Pression Acoustique	Nominale	dB (A)	51	51	52	52

Tuyauterie

Diamètre	Liquide (D.Ex.)	mm [po]	6.35 [1/4]	6.35 [1/4]	6.35 [1/4]	6.35 [1/4]	6.35 [1/4]	6.35 [1/4]
		Gaz (Ex)	mm [po]	9.52 [3/8]	9.52 [3/8]	9.52 [3/8]	9.52 [3/8]	12.7 [1/2]
Longueur Max.		m [pi]	20 [65]	20 [65]	20 [65]	20 [65]	30 [100]	30 [100]
Longueur Min.		m [pi]	2.74 [9]	2.74 [9]	2.74 [9]	2.74 [9]	2.74 [9]	2.74 [9]
Hauteur Max.		m [pi]	15 [50]	15 [50]	15 [50]	15 [50]	20 [65]	20 [65]

Électrique

Extérieur-Intérieur	V,ph,Hz	115,1,60	208/230,1,60	115,1,60	208/230,1,60	208/230,1,60	208/230,1,60
MCA	A	15	10	15	10	15	15
MOCP	A	25	15	25	15	20	25

Réfrigérant

Type		R32	R32	R32	R32	R32	R32
Charge	g [oz]	850 [30]	720 [25.4]	850 [30]	720 [25.4]	980 [34.6]	1250 [44.1]

Plage de Température de Fonctionnement Garantie

Refroidissement	°C [°F]	-15~52 [5~125]	-15~52 [5~125]	-15~52 [5~125]	-15~52 [5~125]	-15~52 [5~125]	-15~52 [5~125]
Chauffage	°C [°F]	-30~24 [-22~75]	-30~24 [-22~75]	-30~24 [-22~75]	-30~24 [-22~75]	-30~24 [-22~75]	-30~24 [-22~75]

*Pour garantir la durée de vie, il est recommandé que la température minimale de fonctionnement soit de -25°C

※ Capacité de chauffage à -20°C (MAX, Btu/h)
115V-6100(09K) 6300(12K)
208/230V-6100(09K) 6300(12K) 10500(18K) 13200(24K)

Remarques :
1.Toutes les spécifications sont soumises à modification par le fabricant sans préavis
2.Toutes les unités sont testées et respectent la norme ISO 5151
3.Les niveaux de pression sonore sont mesurés dans une chambre anéchoïque. En cours de fonctionnement réel, le niveau de pression sonore sera plus élevé en raison des conditions de spécification de la pièce
4.Les données proviennent du laboratoire AUX, 08/03/24. Les données peuvent changer en fonction des conditions d'essai. AUX se réserve le droit d'expliquer les données.



Unité Intérieure

CD



Unité Extérieure



Télécommande



(Seulement SEER25-24 K/SEER20-36 K)



Micro-Bouche de Soufflage



Vent 4D

Contrôle Vocal
(En plus : SEER25 24 K)

Nettoyage Automatique



Fonction Wi-fi



Panneau à Grand Débit d'Air



Installation Facile



ECO

SPÉCIFICATIONS

MODÈLE AMAR

Modèle	AMAR09HP115V1C	AMAR09HP230V1C	AMAR12HP115V1C	AMAR12HP230V1C	AMAR18HP230V1C	AMAR24HP230V2C
Unité intérieure	AMAR09HP115V1CH	AMAR09HP230V1CH	AMAR12HP115V1CH	AMAR12HP230V1CH	AMAR18HP230V1CH	AMAR24HP230V2CH
Unité extérieure	AMAR09HP115V1CO	AMAR09HP230V1CO	AMAR12HP115V1CO	AMAR12HP230V1CO	AMAR18HP230V1CO	AMAR24HP230V2CO
Numéro de Référence Certifié AHRI	-	-	214290018	214290021	214290022	215876498

Refroidissement

Capacité	Nominale	Btu/h	9200	9200	12000	12000	18000	22500
Plage de Capacité	Min~Max	Btu/h	1700~13000	1700~13000	1700~13400	1700~13400	2900~22000	4300~28500
Puissance d'entrée	Nominale	W	657	675	1000	990	1286	1610
Déshumidification		kg/h [livre/h]	0.7 [1.5]	0.7 [1.5]	1 [2.2]	1 [2.2]	1.6 [3.5]	2.6 [5.7]

Chauffage

Capacité à 47 °F [8,3 °C]	Nominale	Btu/h	10000	10000	12300	12300	18200	24000
Plage de Capacité	Min~Max	Btu/h	1700~15700	1700~15700	1700~16000	1700~16000	4400~24500	5300~31000

Efficacité

SEER2		Btu/h/W	25	25	25	25	25	25
HSPF2(IV)		Btu/h/W	10.5	10.5	10.5	10.5	10.5	10.5
HSPF2(V)		Btu/h/W	7	8	7.5	8	6.8	9
EER2		Btu/h/W	14	13.6	12	12.1	14	14
COP		W/W	3.91	3.9	4.01	3.85	4.2	4

Unité intérieure

Débit d'air (SH/H/M/L/Q)		m3/h [CFM]	603/535/479/433/305 [355/315/282/255/180]	603/535/479/433/305 [355/315/282/255/180]	645/560/513/463/328 [380/330/302/273/193]	645/560/513/463/328 [380/330/302/273/193]	1248/1107/975/844/562 [735/652/574/497/331]	1597/1415/1260/1080 [940/833/742/636]
Poids	Net	kg [livre]	8 [17.7]	8 [17.7]	8.5 [18.8]	8.5 [18.8]	13 [28.7]	16 [35.3]
Dimension L*H*P	Net	mm [po]	774*301*214 [30.5*11.8*8.4]	774*301*214 [30.5*11.8*8.4]	834*303*214 [32.8*11.9*8.4]	834*303*214 [32.8*11.9*8.4]	1145*337*245 [45.1*13.3*9.6]	1250*359*253 [49.2*14.1*9.9]
	Emballage	mm [po]	835*371*300 [32.9*14.6*11.8]	835*371*300 [32.9*14.6*11.8]	895*371*300 [35.2*14.6*11.8]	895*371*300 [35.2*14.6*11.8]	1207*403*342 [47.5*15.9*13.5]	1340*445*355 [52.7*17.5*14.0]
Niveau de Pression Acoustique		dB (A)	41/36/34/31/26	41/36/34/31/26	43/40/36/33/27	43/40/36/33/27	50/46/43/38/31	51/48/44/39/34

Unité extérieure

Poids	Net	kg [livre]	30.5 [67.2]	30.5 [67.2]	30.5 [67.2]	30.5 [67.2]	42 [92.7]	46 [101.4]
Dimension L*H*P	Net	mm [po]	788*557*303 [31.0*21.9*11.9]	788*557*303 [31.0*21.9*11.9]	788*557*303 [31.0*21.9*11.9]	788*557*303 [31.0*21.9*11.9]	896*700*340 [35.3*27.6*13.4]	896*700*340 [35.3*27.6*13.4]
	Emballage	mm [po]	903*615*382 [35.6*24.2*15.0]	903*615*382 [35.6*24.2*15.0]	903*615*382 [35.6*24.2*15.0]	903*615*382 [35.6*24.2*15.0]	1015*762*425 [40.0*30.0*16.7]	1015*762*425 [40.0*30.0*16.7]
Niveau de Pression Acoustique	Nominale	dB (A)	53	53	53	53	55	59

Tuyauterie

Diamètre	Liquide (D.Ex.)	mm [po]	6.35 [1/4]	6.35 [1/4]	6.35 [1/4]	6.35 [1/4]	6.35 [1/4]	6.35 [1/4]
	Gaz (Ex)	mm [po]	9.52 [3/8]	9.52 [3/8]	9.52 [3/8]	9.52 [3/8]	12.7 [1/2]	15.88 [5/8]
Longueur Max.		m [pi]	20 [65]	20 [65]	20 [65]	20 [65]	30 [100]	30 [100]
Longueur Min.		m [pi]	2.74 [9]	2.74 [9]	2.74 [9]	2.74 [9]	2.74 [9]	2.74 [9]
Hauteur Max.		m [pi]	15 [50]	15 [50]	15 [50]	15 [50]	20 [65]	20 [65]

Électrique

Extérieur-Intérieur		V,ph,Hz	115,1,60	208/230,1,60	115,1,60	208/230,1,60	208/230,1,60	208/230,1,60
MCA		A	20	9	20	9	15	15
MOCP		A	25	15	25	15	20	25

Réfrigérant

Type			R32	R32	R32	R32	R32	R32
Charge		g [oz]	840 [29.6]	800 [28.2]	840 [29.6]	830 [29.3]	1200 [42.3]	1350 [47.6]

Plage de Température de Fonctionnement Garantie

Refroidissement	°C [°F]	-15~52 [5~125]	-15~52 [5~125]	-15~52 [5~125]	-15~52 [5~125]	-15~52 [5~125]	-15~52 [5~125]
Chauffage	°C [°F]	-30~24 [-22~75]	-30~24 [-22~75]	-30~24 [-22~75]	-30~24 [-22~75]	-30~24 [-22~75]	-30~24 [-22~75]

*Pour garantir la durée de vie, il est recommandé que la température minimale de fonctionnement soit de -25°C

※ Capacité de chauffage à -20 °C (MAX, Btu/h)
115V-7000(09K) 7200(12K)
208/230V-7000(09K) 7200(12K) 12000(18K) 14300(24K)

Remarques :
1.Toutes les spécifications sont soumises à modification par le fabricant sans préavis
2.Toutes les unités sont testées et respectent la norme ISO 5151
3.Les niveaux de pression sonore sont mesurés dans une chambre anéchoïque. En cours de fonctionnement réel, le niveau de pression sonore sera plus élevé en raison des conditions de spécification de la pièce
4.Les données proviennent du laboratoire AUX, 08/03/24. Les données peuvent changer en fonction des conditions d'essai. AUX se réserve le droit d'expliquer les données.



AUX



Distributeur exclusif

ENAIRJ